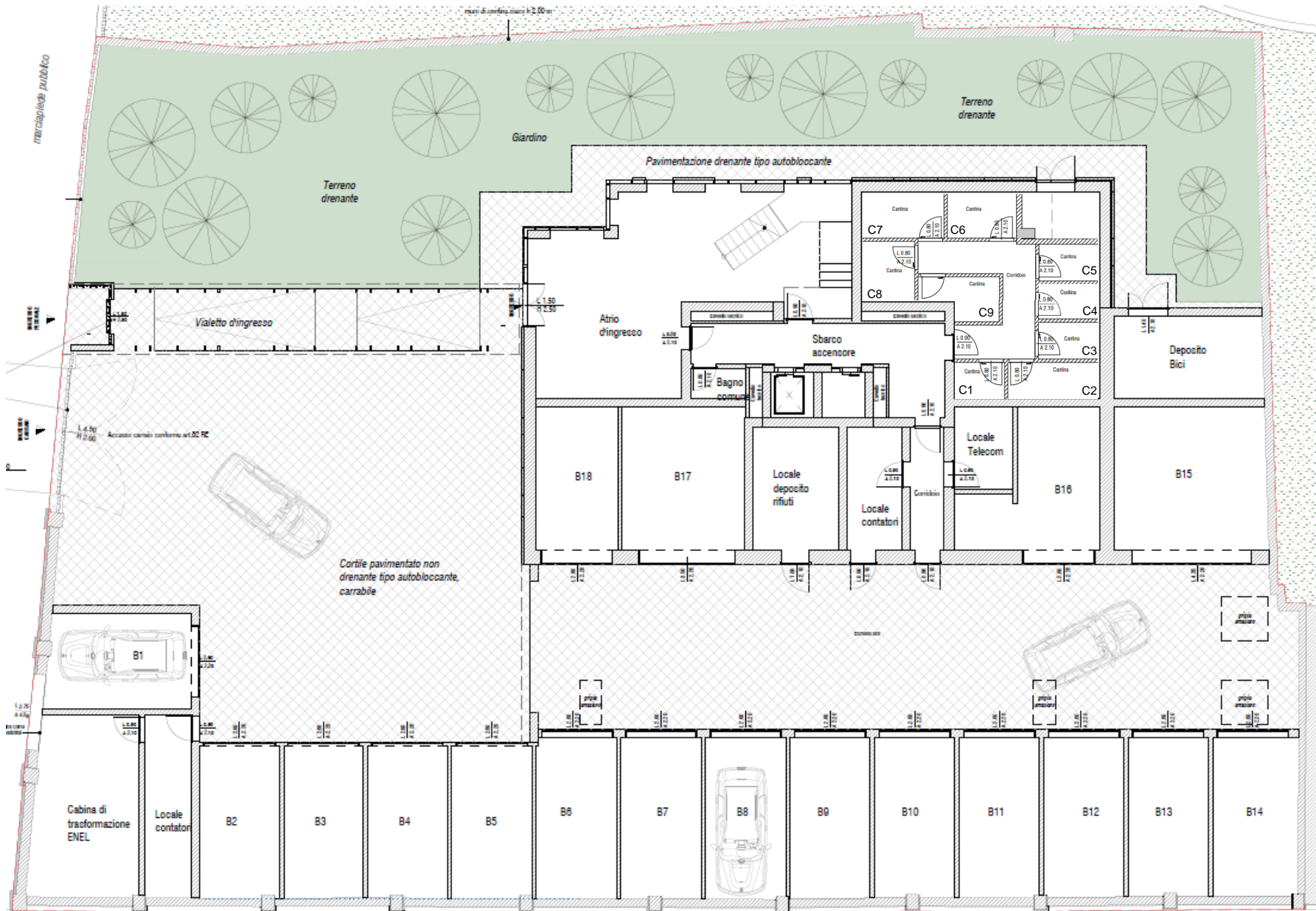


PLANIMETRIE ARREDATE
MILANO
Via Raffaele Parravicini 1-3



Pianta Piano Terra

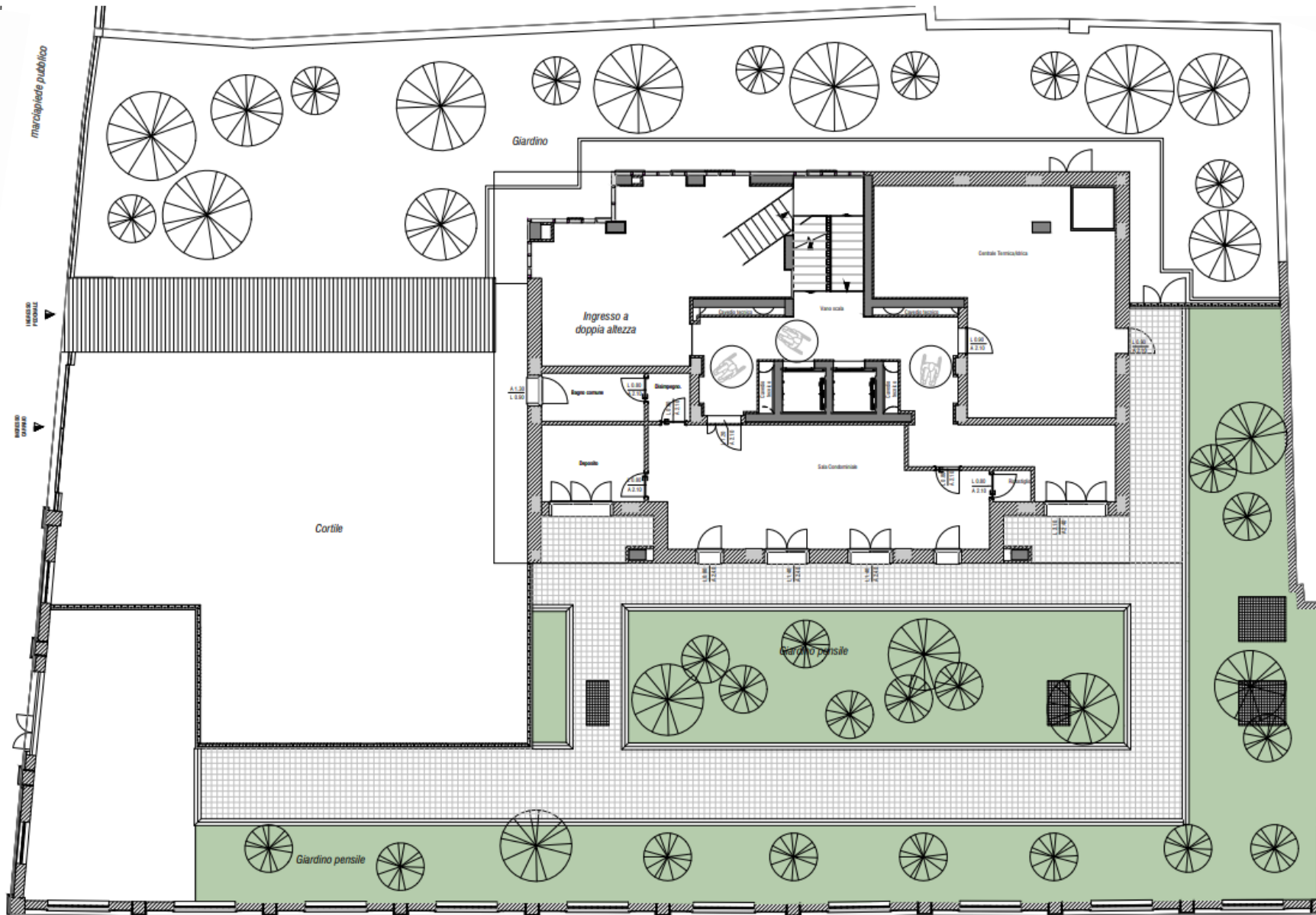


Il presente stampato non costituisce elemento contrattuale in quanto ha esclusivamente carattere informativo ed indicativo. In fase esecutiva potranno essere apportate modifiche ed adeguamenti dimensionali dipendenti da esigenze strutturali, impiantistiche e costruttive.



Via Raffaele Parravicini 1-3
Milano

Pianta Piano Primo



Via Raffaele Parravicini 1-3
Milano

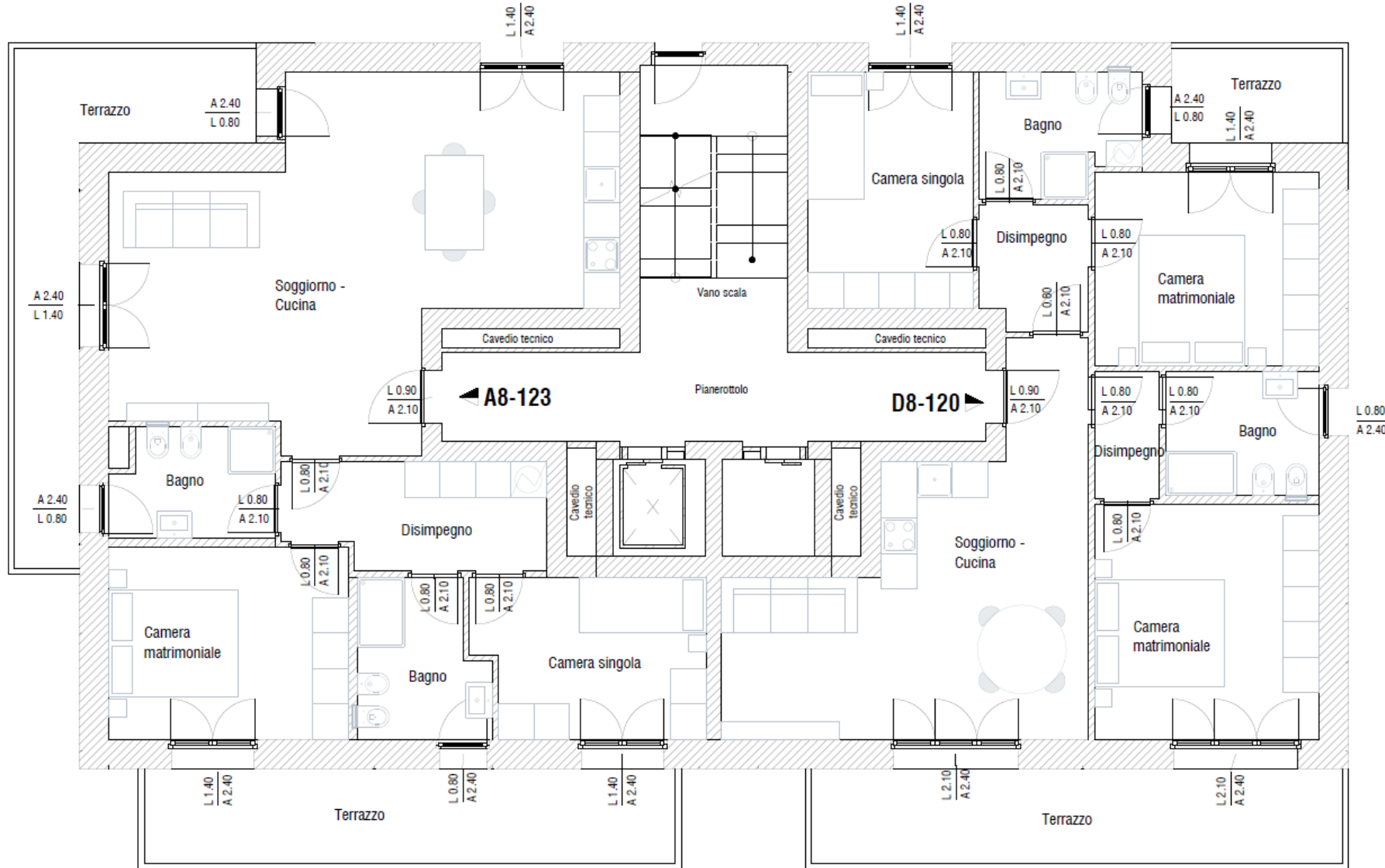
Elenco unità abitative

TRILOCALI

➤ A8-123

QUADRILOCALI

➤ D8-120



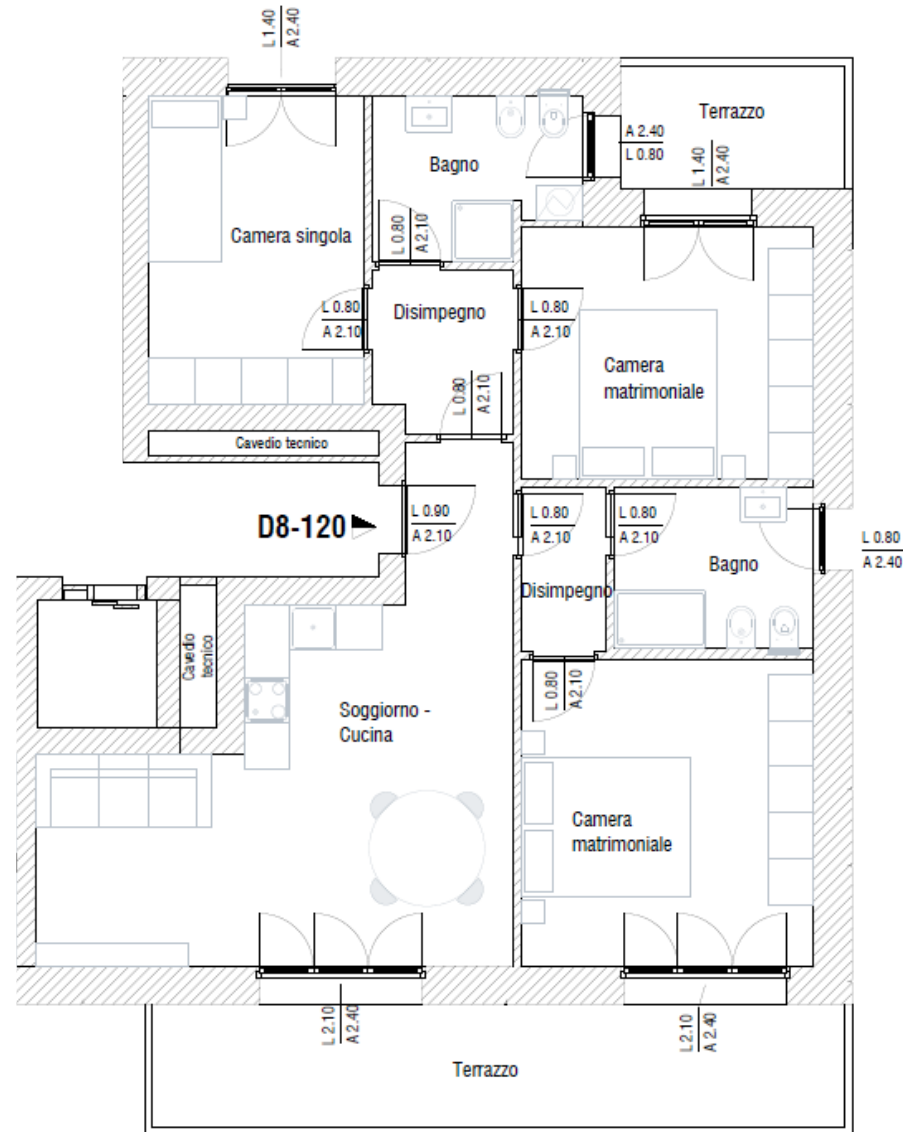
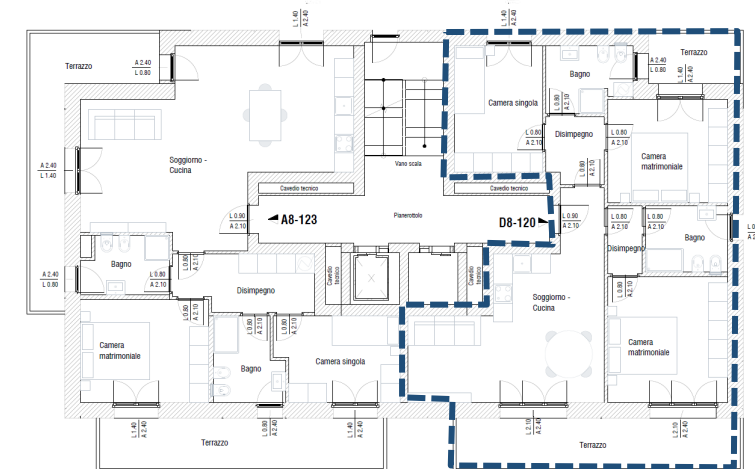


Via Raffaele Parravicini 1-3
Milano

Quadrilocale D8-120

PIANO OTTAVO

€ 740.000



Via Raffaele Parravicini

Via Giovanni Battista Sammartini



Riepilogo superfici (mq)

Soggiorno	26,9
Cucina	
Cam. Matr.	15,1
Cam. 2	12,4
Cam. 3	11,2
Bagno 1	7,8
Bagno 2	5,4
Lav./Rip.	
Disimpegno	3,8
Altro	
Muri interni	2,9
Sup. Utile	85,6
Muri perim.	100% 19,0
Terrazzo	50% 15,6
Terrazzo 2	25% 5,1
Sup. Comm.	113,6
Parti comuni	6,8
Sup. Vendita	120,4

Il presente stampato non costituisce elemento contrattuale in quanto ha esclusivamente carattere informativo ed indicativo. In fase esecutiva potranno essere apportate modifiche ed adeguamenti dimensionali dipendenti da esigenze strutturali, impiantistiche e costruttive.

IMMOBILIARE
MERCALLINA 70

MILANO 120
SOCIETÀ DI PROMOZIONE E SVILUPPO IMMOBILIARE



MILANO

Via Raffaele Parravicini 1-3

PER INFORMAZIONI

Sito web: www.parravicini1.eu

E-mail: info@parravicini1.eu

Mobile: **02 4944 2846**