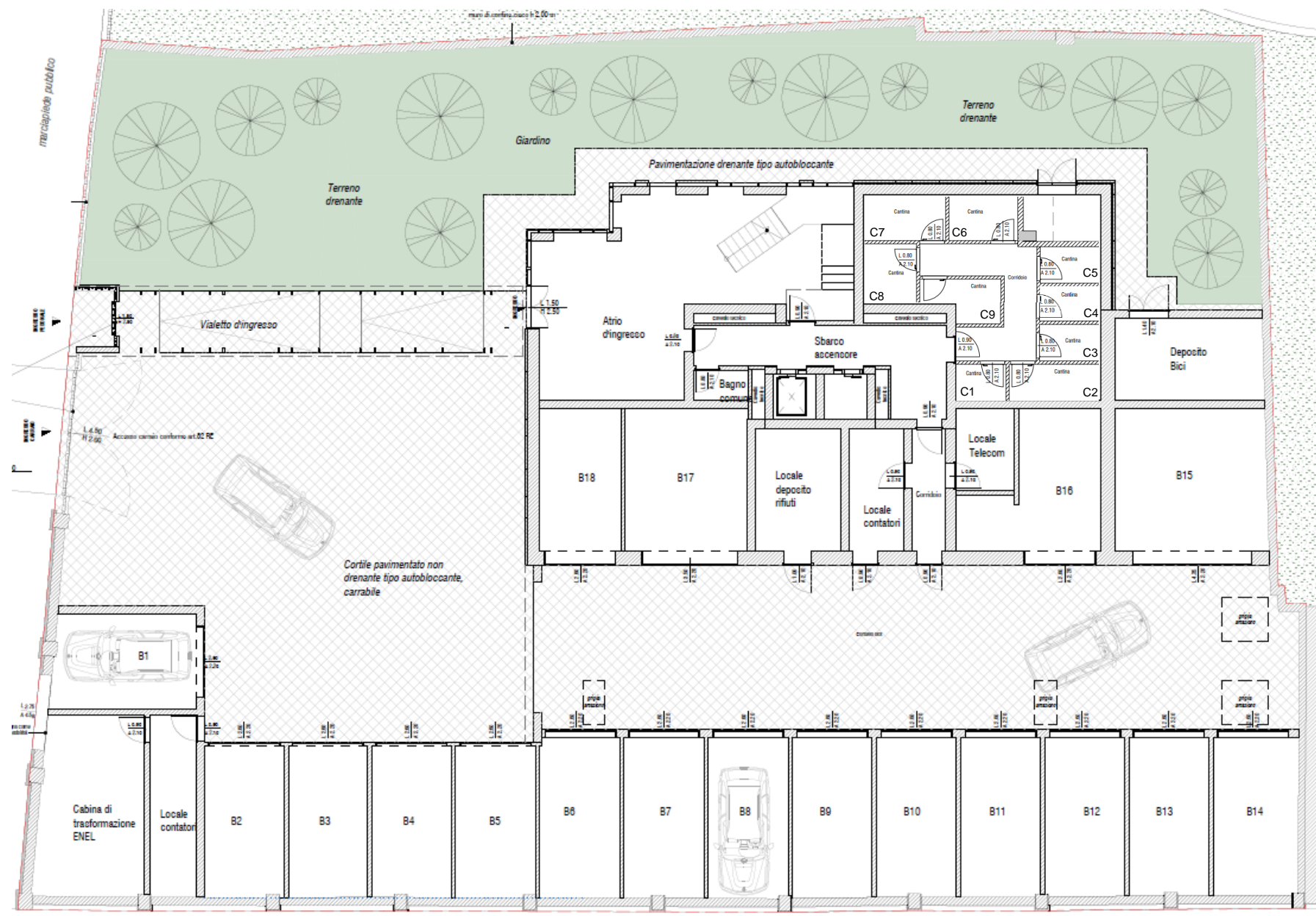


PLANIMETRIE ARREDATE
MILANO
Via Raffaele Parravicini 1-3

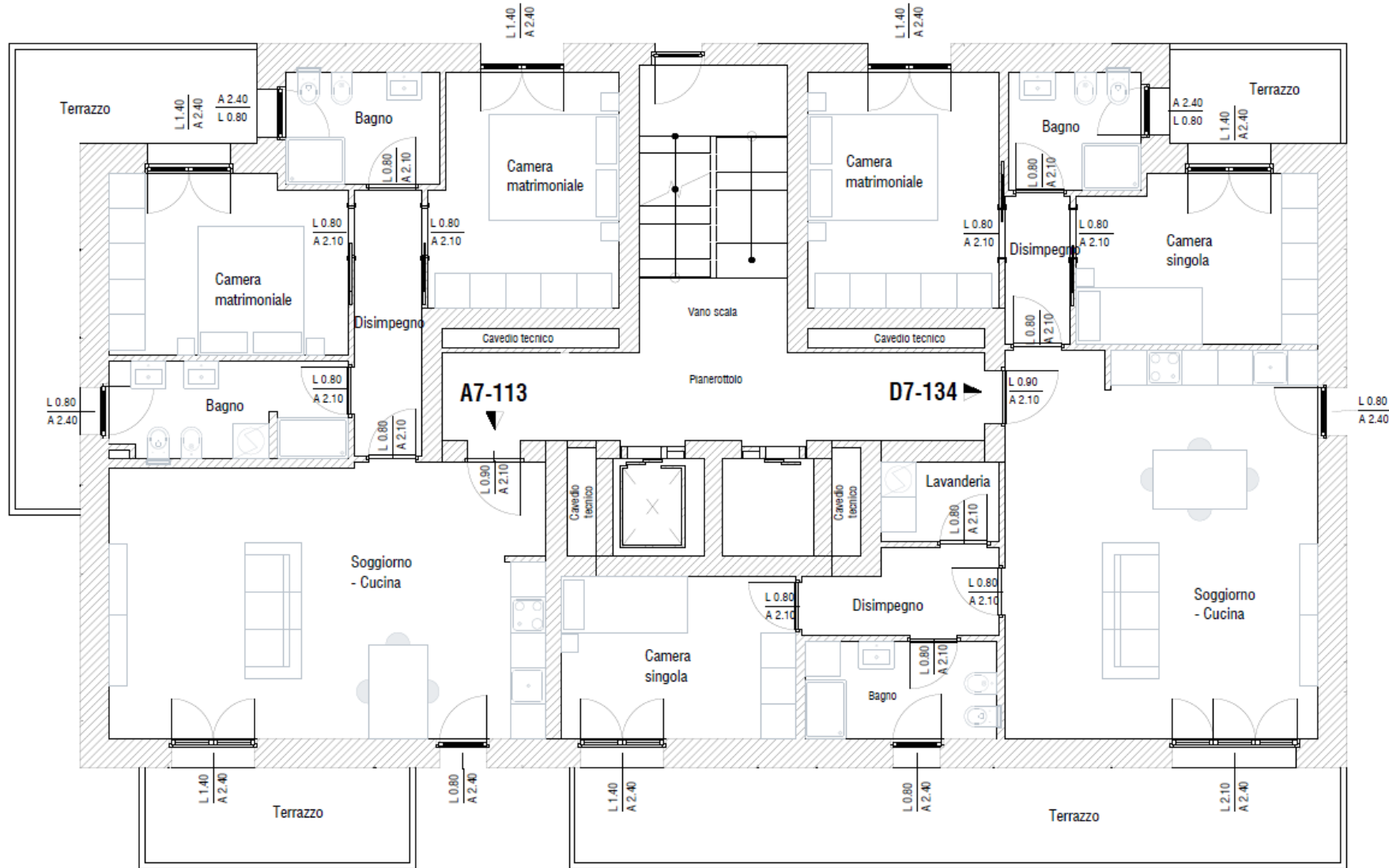


Pianta Piano Terra



Via Raffaele Parravicini 1-3
Milano

Il presente stampato non costituisce elemento contrattuale in quanto ha esclusivamente carattere informativo ed indicativo. In fase esecutiva potranno essere apportate modifiche ed adeguamenti dimensionali dipendenti da esigenze strutturali, impiantistiche e costruttive.



Elenco unità abitative

TRILOCALI

➤ A7-113

QUADRILOCALI

➤ D7-134





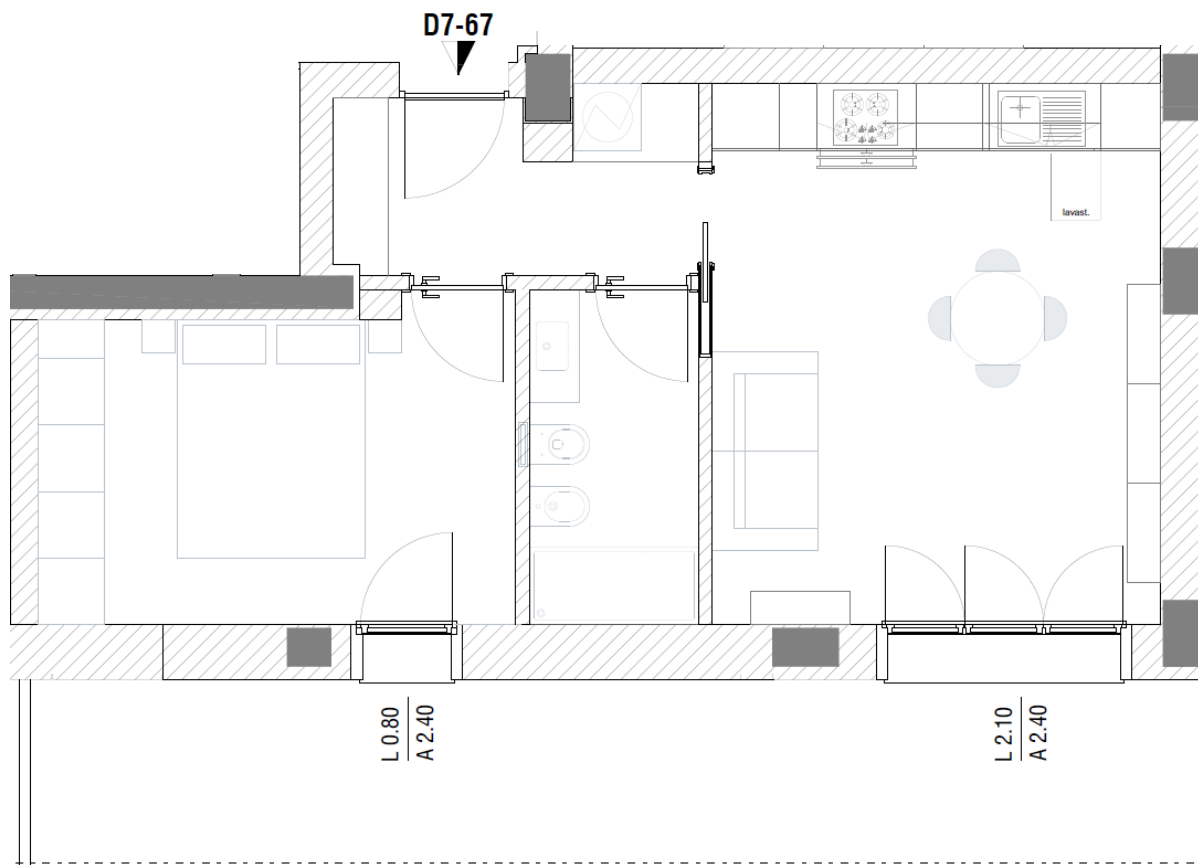
Via Raffaele Parravicini 1-3
Milano

Bilocale in variante D7-67

PIANO SETTIMO

€ 405.000

Via Raffaele Parravicini



Via Giovanni Battista Sammartini



Riepilogo superfici (mq)	
Soggiorno	19,7
Cucina	
Cam. Matr.	12,2
Cam. 2	
Cam. 3	
Bagno 1	5,3
Bagno 2	
Lav./Rip.	
Disimpegno	4,6
Altro	
Muri interni	1,4
Sup. Utile	43,2
Muri perim.	100% 10,7
Terrazzo	50% 18,3
Terrazzo 2	25%
Sup. Comm.	63,0
Parti comuni	3,8
Sup. Vendita	66,8



IMMOBILIARE
MERCALLINA 70

MILANO 120
SOCIETÀ DI PROMOZIONE E SVILUPPO IMMOBILIARE

Il presente stampato non costituisce elemento contrattuale in quanto ha esclusivamente carattere informativo ed indicativo. In fase esecutiva potranno essere apportate modifiche ed adeguamenti dimensionali dipendenti da esigenze strutturali, impiantistiche e costruttive.



MILANO

Via Raffaele Parravicini 1-3

PER INFORMAZIONI

Sito web: www.parravicini1.eu

E-mail: info@parravicini1.eu

Mobile: **02 4944 2846**