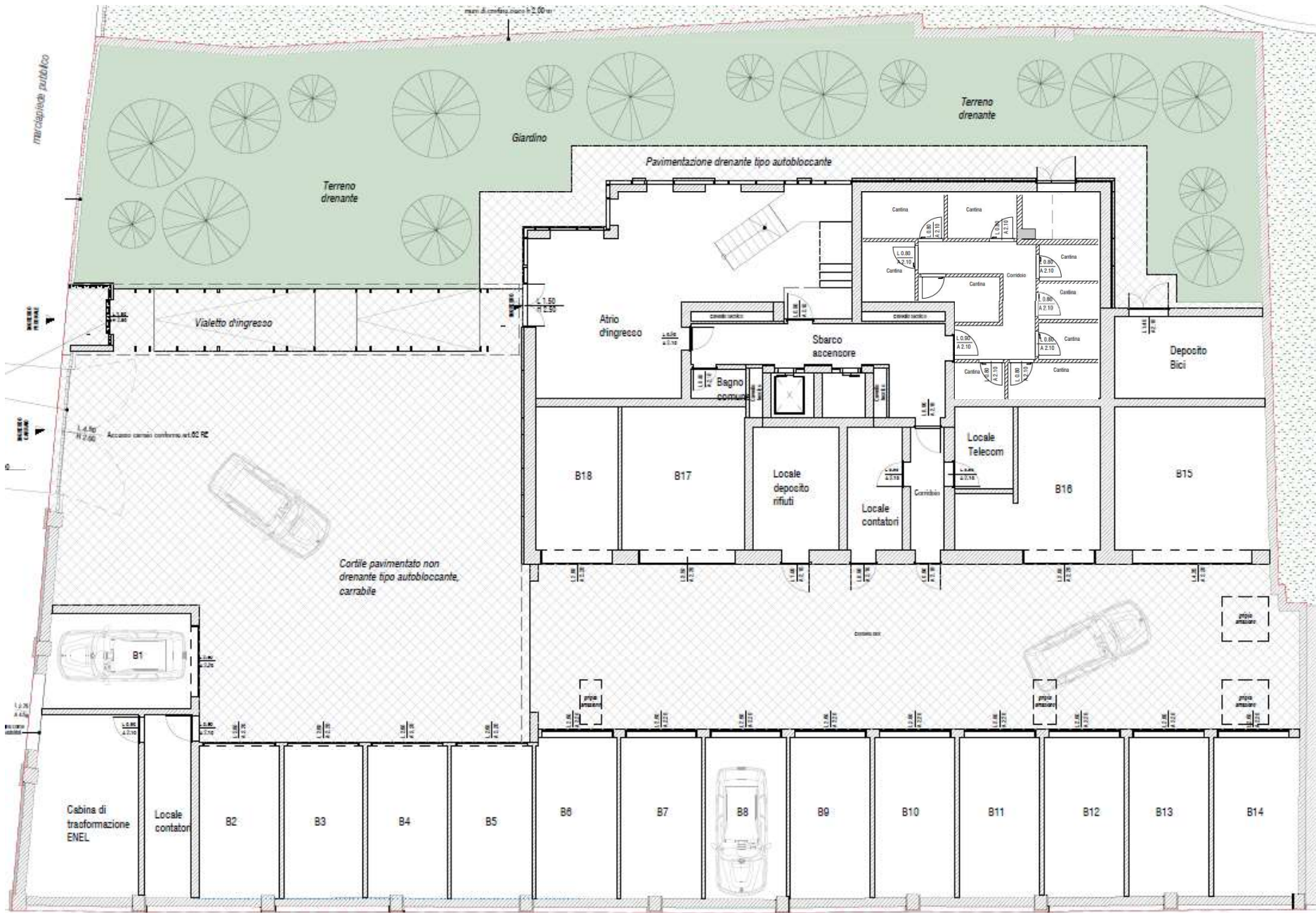


PLANIMETRIE ARREDATE MILANO

Via Raffaele Parravicini 1-3



Pianta Piano Terra

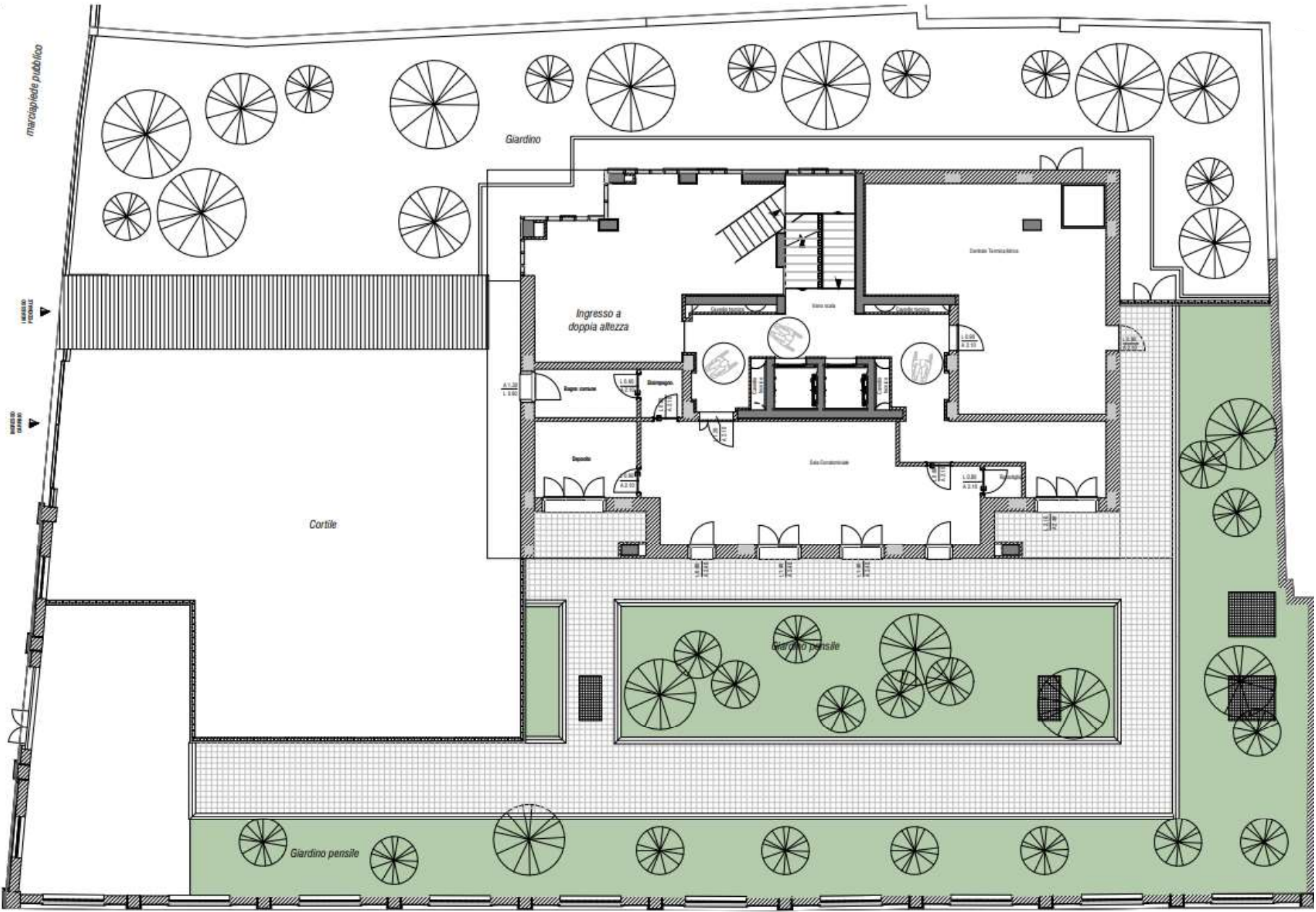


Il presente stampato non costituisce elemento contrattuale in quanto ha esclusivamente carattere informativo ed indicativo. In fase esecutiva potranno essere apportate modifiche ed adeguamenti dimensionali dipendenti da esigenze strutturali, impiantistiche e costruttive.



Via Raffaele Parravicini 1-3
Milano

Pianta Piano Primo



Via Raffaele Parravicini 1-3
Milano

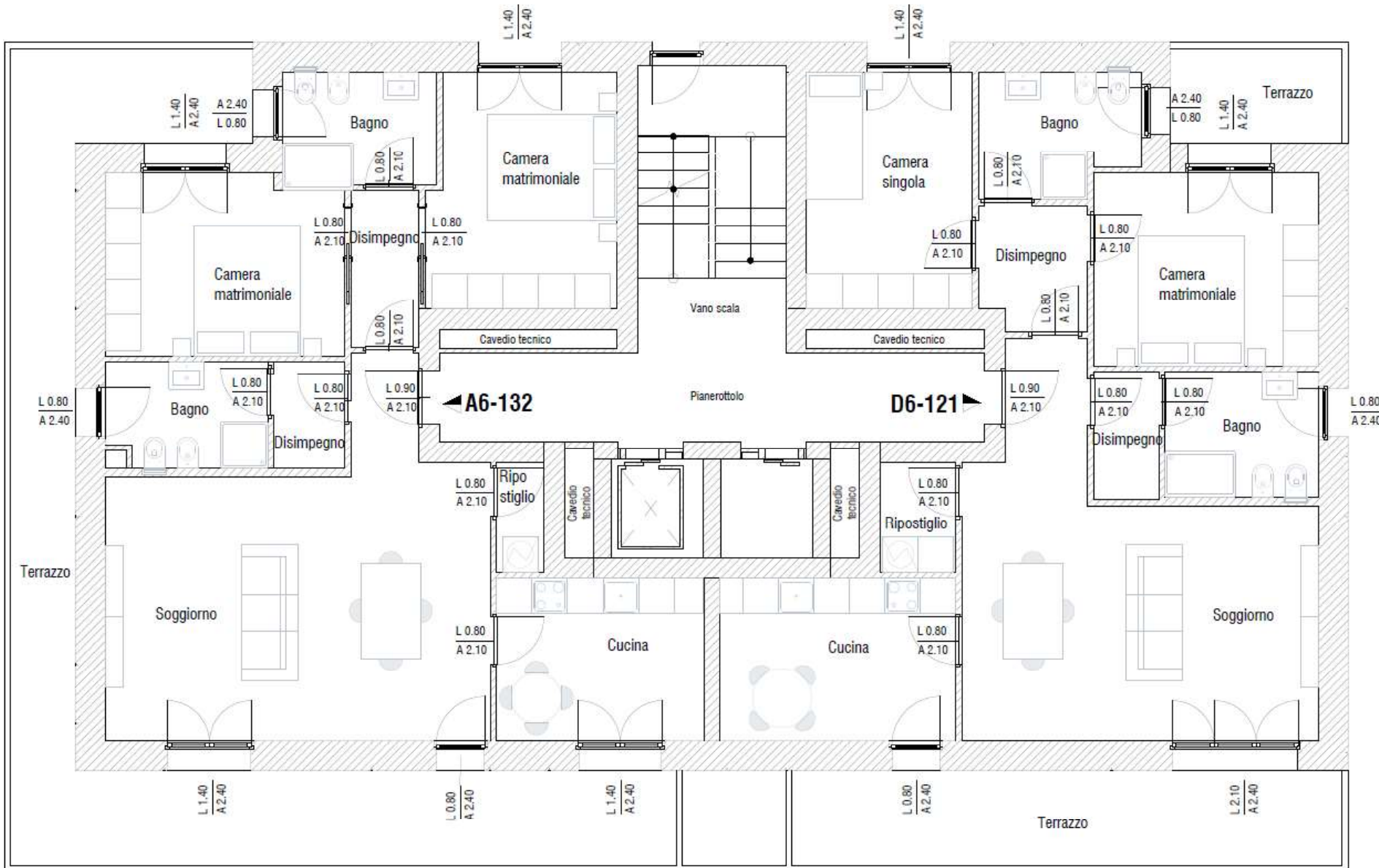
Il presente stampato non costituisce elemento contrattuale in quanto ha esclusivamente carattere informativo ed indicativo. In fase esecutiva potranno essere apportate modifiche ed adeguamenti dimensionali dipendenti da esigenze strutturali, impiantistiche e costruttive.

Elenco unità abitative

TRILOCALI

➤ **A6-132**

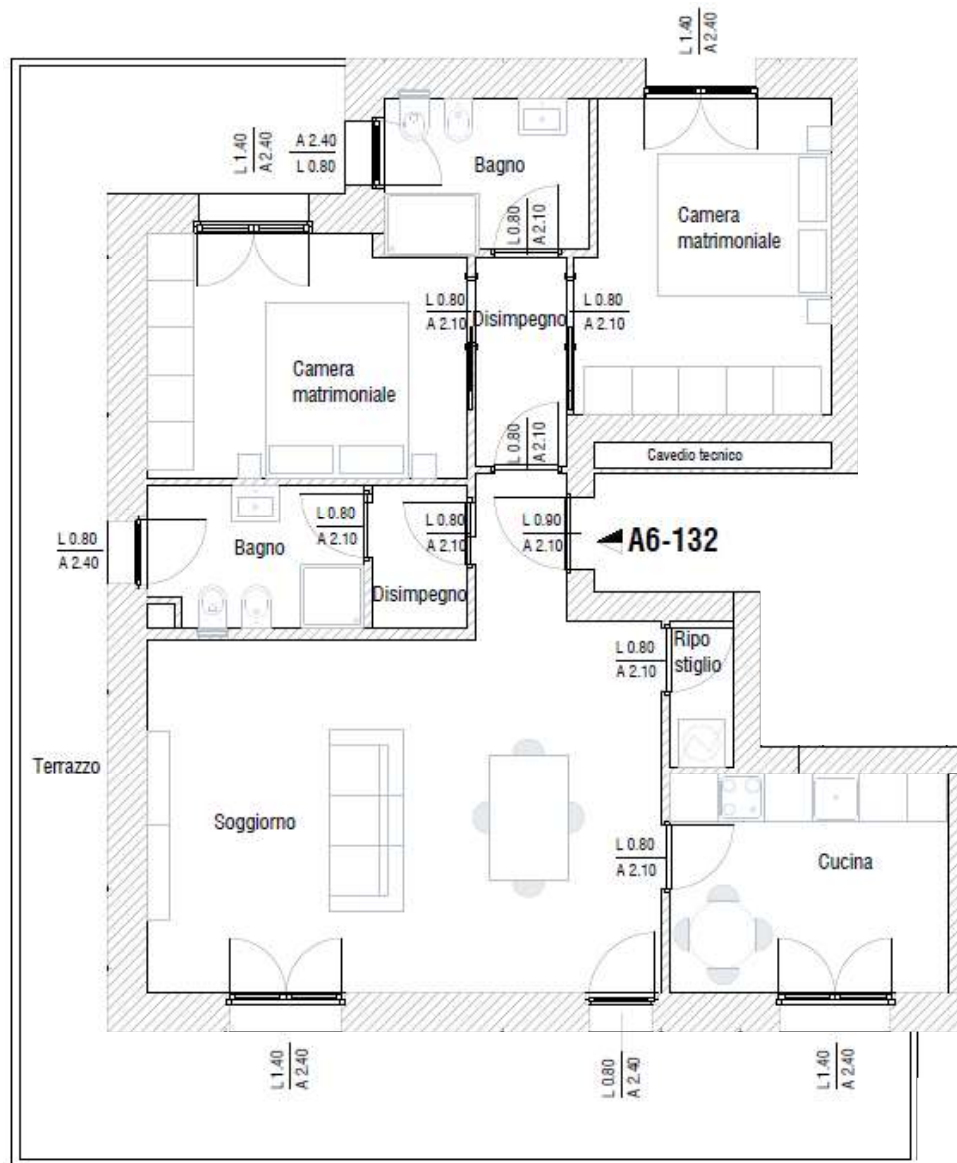
➤ **D6-121**



Via Raffaele Parravicini 1-3
Milano

Riepilogo superfici (mq)	
Soggiorno	31,7
Cucina	9,7
Cam. Matr.	12,4
Cam. 2	12,2
Cam. 3	
Bagno 1	6,9
Bagno 2	4,9
Lav./Rip.	1,5
Disimpegno	3,1
Altro	
Muri interni	3,2
Sup. Utile	85,6
Muri perim.	100% 18,9
Terrazzo	50% 39,2
Terrazzo 2	25%
Sup. Comm.	124,1
Parti comuni	7,4
Sup. Vendita	131,5

Via Raffaele Parravicini



Via Giovanni Battista Sammartini

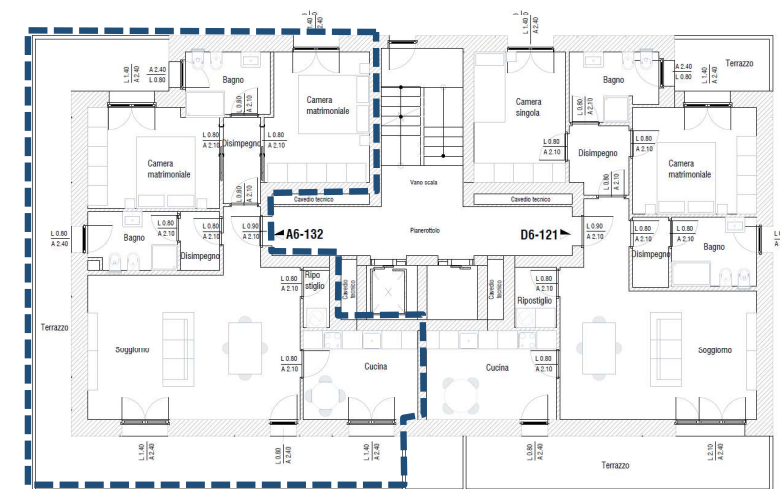


Via Raffaele Parravicini 1-3
Milano

Trilocale A6-132

PIANO SESTO

€ 729.700



IMMOBILIARE
MERCALLINA 70

MILANO 120
SOCIETÀ DI PROMOZIONE E SVILUPPO IMMOBILIARE

Il presente stampato non costituisce elemento contrattuale in quanto ha esclusivamente carattere informativo ed indicativo. In fase esecutiva potranno essere apportate modifiche ed adeguamenti dimensionali dipendenti da esigenze strutturali, impiantistiche e costruttive.



MILANO

Via Raffaele Parravicini 1-3

PER INFORMAZIONI

Sito web: www.parravicini1.eu

E-mail: info@parravicini1.eu

Mobile: **392 575 0944**